

# **SOLNA UNITED**

**BUSINESS & GEMENSKAP**

# SOLNAS NYA SAMARBETSPLATS.

För spontana och schemalagda möten:  
Lobby med sju meter i takhöjd, café och restaurang.  
Nio pods på taket erbjuder mötesplatser med utsikt.  
Goda affärer eller gemenskap?  
I Solna United finns förutsättningar för både och.

Och här är  
det inflytt  
redan 2019.



An architectural rendering of the Solna United building, showing a large, modern multi-story structure with a complex facade of windows and balconies. The building is shown from an elevated perspective, highlighting its L-shaped layout and the surrounding urban environment. The rendering is in a light gray tone against a dark gray background.

# SOLNA UNITED I KORTHET:

- Adress: Rättarvägen/Gårdsvägen.
- Total uthyrbar area: drygt 33 000 m<sup>2</sup>.
- Lokalstorlekar: från 450 m<sup>2</sup>, våningsplan upp till 4 400 m<sup>2</sup>.
- Antal våningar: 10.
- Unikt: 9 pods på taket, 11 takterrasser och café/restaurang.
- Parkering: Garage för 390 bilar och 228 cyklar.
- I området: Hotell, service, restauranger, Friends Arena och Mall of Scandinavia.
- Kommunikationer: Tvärbana, tunnelbana, buss och pendeltåg. Nära E4 och smidiga förbindelser till Bromma och Arlanda.
- Miljöcertifiering: Precertifierad LEED Platinum.
- Inflytt: från Q4 2019.

VÄLKOMMEN IN.



# EFTERSOM VI ÄR SOCIALA AV NATUREN...

Tillsammans med arkitektkontoret Tengbom, har vi skapat en miljö som främjar möten. I lobbyn, utformad som ett torg, finns läktare med sittplatser, restaurang och café - ytor som uppmuntrar människor att stanna upp och umgås.

Alla materialval är gjorda med omsorg, vilket känns i varje ledstång, sittdyna och handtag. Redan på ritbordet definierade vi "omsorg och gemenskap" som ingångsvärden för Solna United. Dessa har sedan förblivit ledstjärnor genom hela projektet.



Arbets- och  
mötesplats med  
omsorg i varje  
detalj.





# VI MÖTS PÅ TAKET.

Även det schemalagda mötet kräver sina speciella miljöer. På taket till Solna United finns därför nio mötesrum, pods, som var och en har sin unika design. Alla har utsikt och har utformats för att ni ska kunna arbeta och umgås ostört.

Det finns gott om undersökningar som ger stöd för tesen att utsikt ökar såväl trivsel som produktivitet. Och mötesrum kan man aldrig ha för många av – det vet vi av erfarenhet.




En mötesplats  
med nio mötesrum.  
Alla har utsikt.



Åtta våningar.  
Elva terrasser.  
Nio pods.



A group of people in a meeting, with a man in the foreground looking thoughtful. The image is overlaid with a dark red semi-transparent filter.

“More emotional intelligence  
is brought into the workplace”

Faith Popcorn, futurolog och VD för Brain Reserve

# I OMRÅDET.


 Bromma flygplats


Solna United  
Färdigställd 2019

Mall of Scandinavia

Friends Arena

QualityHotel  
Friends

 Tunnelbana  
planerad uppgång

 Tunnelbana  
planerad uppgång

Tvårbana

 Solna Station  
Pendeltåg

Bussar

- På begränsad yta erbjuds all den service och alla de kommunikationer som finns i en storstad. Totalt projektteras 30 000 arbetsplatser och 2 000 nya bostäder i området.
- Via en gångbro över järnvägen nås Mall of Scandinavia; den största gallerian i Skandinavien med över 220 butiker och restauranger samt en av Sveriges största biografer, inklusive en IMAX-salong.
- Världsartister inom både musik och fotboll spelar i Friends Arena.
- Boende på bekvämt avstånd i Quality Hotel Friends.



**7 min**

från Solna station  
till Centralstationen.



**29 min**

till Arlanda.

**130 m**

till Solna station, pendeltåget  
och tvärbanan.



**228**

cykelplatser i garaget.

**12 min**

till Bromma flygplats.



**2018**

inleddes bygget av tunnelbanans  
gula linje från Arenastaden till  
Odenplan (planerad att öppna  
år 2024).



**500 m**

från E4:an. Råsundavägen och  
Frösundaleden ligger 100 meter bort.

# I NÄROMRÅDET

## Mat & Dryck

1. Solna Hof
2. Asia Food
3. Basic Bar & Kök
4. Indisk Restaurang Sazna
5. Bro-Wi Grillen
6. Grevn & Betjäten
7. Restaurang Modis
8. Indian Garden, Vigårda, Le Croissant, Caliente och 38 andra restauranger i Mall of Scandinavia
9. Sushibudet
10. Lyckliga Gatan 30 Bar & Matsal
11. Sushi & Dumpling Solna
12. Sabis

## Hälsa & Livstil

13. SATS Mall of Scandinavia
14. Cykelservice Arenastaden
15. Balance Solna
16. Stora Frösunda
17. Hagaparken

## Service/nöjen

18. Filmstaden Scandinavia
19. Ballongberget Skytteförening
20. Nordea Bank
21. Apotek
22. Jetpak
23. George Fashions (skrädderi)
24. Quality Hotel Friends





MP MANAGEMENT

REITHOFER GROUP

WISDOMS REVISORER

QUANT & Co

RESTAURANG

SOLNA UNITED

CAFÉ



# A GREAT PLAN.

Det är förstås i hög grad upp till dig som hyresgäst hur de enskilda våningsplanerna planeras. Vad vi gjort är att ge dig handlingsfrihet.

Takhöjden om 2,75 m och en öppen planlösning, är argument som backar upp den grundläggande idén om ett flexibelt, fungerande kontor.



# VÅNING 6

Exempel på planlösning

Ledig yta: ca 1500 m<sup>2</sup>  
(grönmarkerat på planen)



# VÅNING 7

Exempel på planlösning

Kontorstyp: Aktivitetsbaserat  
arbetssätt

Kontorsyta: 4 401 m<sup>2</sup>

Standardarbetsplats: 186

Tyst arbetsplats: 66

Touchdown: 64

Arbetsfåtölj: 27

Fokuserat arbetsrum

1-2 pers: 22

Mötesbord: 171 pers

Mjuksittning: ca 70 pers

Lunch: 82 pers

Samtalsrum 2 pers: 21

Möte 4 pers: 22

Möte 6-8 pers: 8

Möte 10-16 pers: 4



- |                      |                     |                          |        |
|----------------------|---------------------|--------------------------|--------|
| Högaktiv zon         | Mötesrum 6-8 pers   | Samtalsrum 2 pers        | Förråd |
| Aktiv zon            | Mötesrum 10-16 pers | Fokuserat arbetsrum      |        |
| Aktiva arbetsplatser | Bibliotek/Vilrum    | Fokuserade arbetsplatser |        |
| Mötesrum 4 pers      | Reception           | Kopiering                |        |

# VÅNING 7

Exempel på planlösning

Kontorstyp: Personliga arbetsplatser

Kontorsyta: 4 401 m<sup>2</sup>

Öppna arbetsplatser: 330

Cellkontor: 63

Mötesbord: 99 pers

Mjuksittning: 8 pers

Lunch: 82 pers

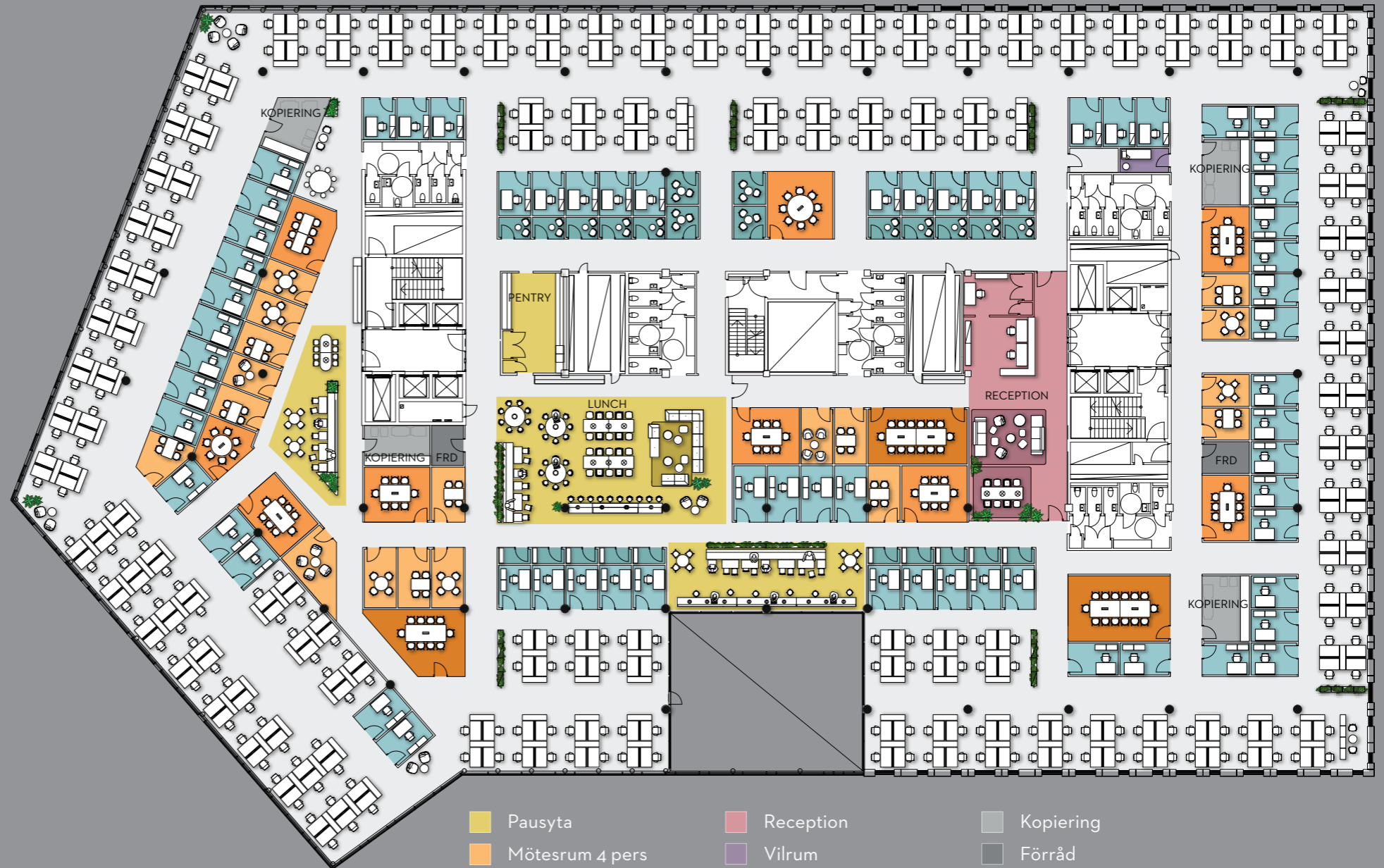
Mötesrum Skype 1 pers: 10

Samtalsrum 2-3 pers: 24

Möte 4 pers: 18

Möte 6-8 pers: 9

Möte 10-16 pers: 3



- |                     |                   |           |
|---------------------|-------------------|-----------|
| Pausyta             | Reception         | Kopiering |
| Mötesrum 4 pers     | Vilrum            | Förråd    |
| Mötesrum 6-8 pers   | Samtalsrum 2 pers |           |
| Mötesrum 10-16 pers | Cellkontor        |           |

# VÅNING 9-10

Exempel på planlösning

Kontorstyp: Aktivitetsbaserat  
arbetssätt

Kontorsyta: 3 875 m<sup>2</sup>

Standardarbetsplats: 124

Tyst arbetsplats: 60

Touchdown: 67

Arbetsfåtölj: 35

Fokuserat arbetsrum: 10

Mötesbord: 154 pers

Mjuksittning: 83 pers

Lunch: 59 pers

Mötesrum Skype 1 pers: 4

Samtalsrum 2 pers: 25

Möte 4 pers: 20

Möte 6-8 pers: 7

Möte 10-16 pers: 4



- |                        |                       |                            |          |
|------------------------|-----------------------|----------------------------|----------|
| ■ Högaktiv zon         | ■ Mötesrum 6-8 pers   | ■ Samtalsrum 2 pers        | ■ Förråd |
| ■ Aktiv zon            | ■ Mötesrum 10-16 pers | ■ Fokuserat arbetsrum      |          |
| ■ Aktiva arbetsplatser | ■ Bibliotek/Vilrum    | ■ Fokuserade arbetsplatser |          |
| ■ Mötesrum 4 pers      | ■ Reception           | ■ Kopiering                |          |

# VÅNING 9-10

Exempel på planlösning

Kontorstyp: Personliga arbetsplatser, egen förvaring bakom  
Kontorsyta: 3 875 m<sup>2</sup>

Öppna arbetsplatser: 272  
Cellkontor: 50

Mötesbord: 42 pers  
Mjuksittning: 8 pers  
Lunch: 59 pers

Samtalsrum 2 pers: 21  
Möte: 4 pers: 11  
Möte: 6-8 pers: 6  
Möte: 10-16 pers: 3



- |                     |                   |           |
|---------------------|-------------------|-----------|
| Pausyta             | Reception         | Kopiering |
| Mötesrum 4 pers     | Vilrum            | Förråd    |
| Mötesrum 6-8 pers   | Samtalsrum 2 pers |           |
| Mötesrum 10-16 pers | Cellkontor        |           |



# VÅNING 11

Exempel på planlösning

Kontorstyp: Aktivitetsbaserat  
arbetsätt

Kontorsyta: 3 335 m<sup>2</sup>

Standardarbetsplats: 133

Tyst arbetsplats: 56

Touchdown: 67

Arbetsfåtölj: 24

Fokuserat arbetsrum 1-2 pers: 4

Mötesbord: 144 pers

Mjuksittning: 65 pers

Lunch: 59 pers

Mötesrum skype 1 pers: 4

Samtalsrum 2 pers: 25

Möte 4 pers: 21

Möte 6-8 pers: 7

Möte 10-16 pers: 3



- |                        |                       |                            |          |
|------------------------|-----------------------|----------------------------|----------|
| ■ Högaktiv zon         | ■ Mötesrum 6-8 pers   | ■ Samtalsrum 2 pers        | ■ Förråd |
| ■ Aktiv zon            | ■ Mötesrum 10-16 pers | ■ Fokuserat arbetsrum      |          |
| ■ Aktiva arbetsplatser | ■ Bibliotek/Vilrum    | ■ Fokuserade arbetsplatser |          |
| ■ Mötesrum 4 pers      | ■ Reception           | ■ Kopiering                |          |

# VÅNING 11

Exempel på planlösning

Kontorstyp: Personliga arbetsplatser

Kontorsyta: 3 335 m<sup>2</sup>

Öppna arbetsplatser: 258

Cellkontor: 52

Mötesbord: 44 pers

Mjuksittning: 8 pers

Lunch: 45 pers

Samtalsrum 2 pers: 9

Möte 4 pers: 4

Möte 6-8 pers: 4

Möte 10-16 pers: 2



- |                     |                   |           |
|---------------------|-------------------|-----------|
| Pausyta             | Reception         | Kopiering |
| Mötesrum 4 pers     | Vilrum            | Förråd    |
| Mötesrum 6-8 pers   | Samtalsrum 2 pers |           |
| Mötesrum 10-16 pers | Cellkontor        |           |



# VÅNING 12

Exempel på planlösning

Kontorstyp: Aktivitetsbaserat  
arbetsätt

Kontorsyta: 3 335 m<sup>2</sup>

Standardarbetsplats: 110

Tyst arbetsplats: 52

Touchdown: 67

Arbetsfåtölj: 25

Fokuserat arbetsrum 1-2 pers: 8

Mötesbord: 143 pers

Mjuksittning: 66 pers

Lunch: 59 pers

Mötesrum skype 1 pers: 4

Samtalsrum 2 pers: 27

Möte 4 pers: 18

Möte 6-8 pers: 6

Möte 10-16 pers: 3



- |                        |                       |                            |          |
|------------------------|-----------------------|----------------------------|----------|
| ■ Högaktiv zon         | ■ Mötesrum 6-8 pers   | ■ Samtalsrum 2 pers        | ■ Förråd |
| ■ Aktiv zon            | ■ Mötesrum 10-16 pers | ■ Fokuserat arbetsrum      |          |
| ■ Aktiva arbetsplatser | ■ Bibliotek/Vilrum    | ■ Fokuserade arbetsplatser |          |
| ■ Mötesrum 4 pers      | ■ Reception           | ■ Kopiering                |          |



# VÅNING 12

Exempel på planlösning

Kontorstyp: Personliga arbetsplatser

Kontorsyta: 3 335 m<sup>2</sup>

Öppna arbetsplatser: 264

Cellkontor: 52

Mötesbord: 34 pers

Mjuksittning: 8 pers

Lunch: 45 pers

Samtalsrum 2 pers: 12

Möte 4 pers: 4

Möte 6-8 pers: 4

Möte 10-16 pers: 2



- |                     |                   |           |
|---------------------|-------------------|-----------|
| Pausyta             | Reception         | Kopiering |
| Mötesrum 4 pers     | Vilrum            | Förråd    |
| Mötesrum 6-8 pers   | Samtalsrum 2 pers |           |
| Mötesrum 10-16 pers | Cellkontor        |           |

# VÅNING 14

Exempel på planlösning

Kontorstyp: Aktivitetsbaserat  
arbetsätt

Kontorsyta: 1 555 m<sup>2</sup>

Standardarbetsplats: 54

Tyst arbetsplats: 32

Touchdown: 5

Arbetsfåtölj: 14

Fokuserat arbetsrum 1-2 pers: 4

Mötesbord: 92 pers

Mjuksittning: 17 pers

Lunch: 41 pers

Samtalsrum 2 pers: 7

Möte 4 pers: 5

Möte 6-8 pers: 5

Möte 10-16 pers: 1



- |                        |                       |                            |          |
|------------------------|-----------------------|----------------------------|----------|
| ■ Högaktiv zon         | ■ Mötesrum 6-8 pers   | ■ Samtalsrum 2 pers        | ■ Förråd |
| ■ Aktiv zon            | ■ Mötesrum 10-16 pers | ■ Fokuserat arbetsrum      |          |
| ■ Aktiva arbetsplatser | ■ Bibliotek/Vilrum    | ■ Fokuserade arbetsplatser |          |
| ■ Mötesrum 4 pers      | ■ Reception           | ■ Kopiering                |          |

# VÅNING 14

Exempel på planlösning

Kontorstyp: Personliga arbetsplatser

Kontorsyta: 1 555 m<sup>2</sup>

Öppna arbetsplatser: 104

Cellkontor: 18

Mötesbord: 47 pers

Mjuksittning: 19 pers

Lunch: 36 pers

Samtalsrum 2 pers: 6

Möte 4 pers: 2

Möte 6-8 pers: 4

Möte 10-16 pers: 2

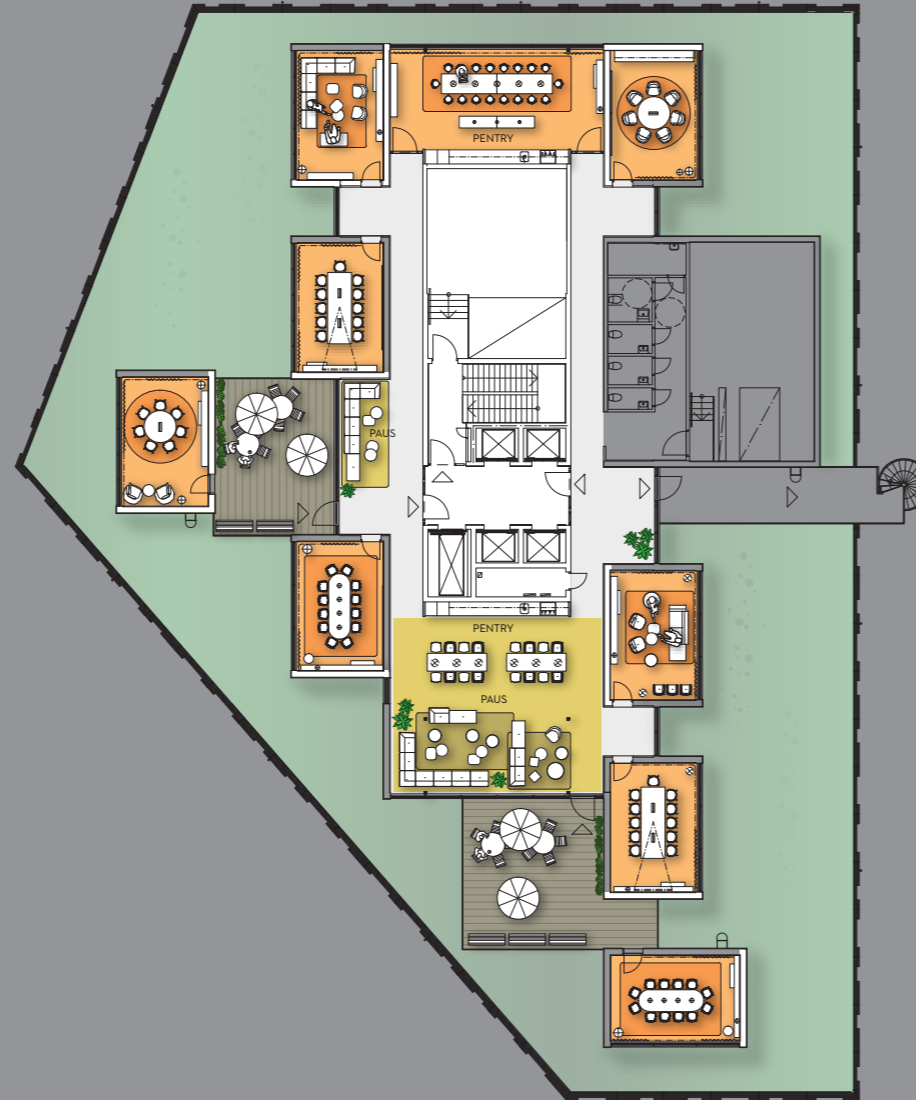


- |                     |                   |           |
|---------------------|-------------------|-----------|
| Pausyta             | Reception         | Kopiering |
| Mötesrum 4 pers     | Vilrum            | Förråd    |
| Mötesrum 6-8 pers   | Samtalsrum 2 pers |           |
| Mötesrum 10-16 pers | Cellkontor        |           |

# VÅNING 15

Exempel på planlösning

Kontorsyta: Åtta rum, alla ca 29 m<sup>2</sup>, och ett om ca 59 m<sup>2</sup>. Alla med sin unika utsikt. De är sammanlänkade med en gemensam social yta och två trivsamma uteplatser med trädäck.



- Pauszon
- Mötesrum 4 pers
- Sedumtak





”DET VIKTIGA ÄR ATT  
HA NÄRA TILL VARANDRA  
OCH DET HAR VI TAGIT  
FASTA PÅ”

Fredrik Eng, Studiochef Tengbom



Mig kontaktar du när du är intresserad av att få veta mer om Solna United. Du kan alltid hålla dig uppdaterad om vad som händer i och kring området och huset via sajten [solnautd.com](http://solnautd.com)

**Fredrik Lantz**

Uthyrnings- och marknadschef,  
Skanska Fastigheter AB

**+46 10 448 14 79**

**[fredrik.lantz@skanska.se](mailto:fredrik.lantz@skanska.se)**