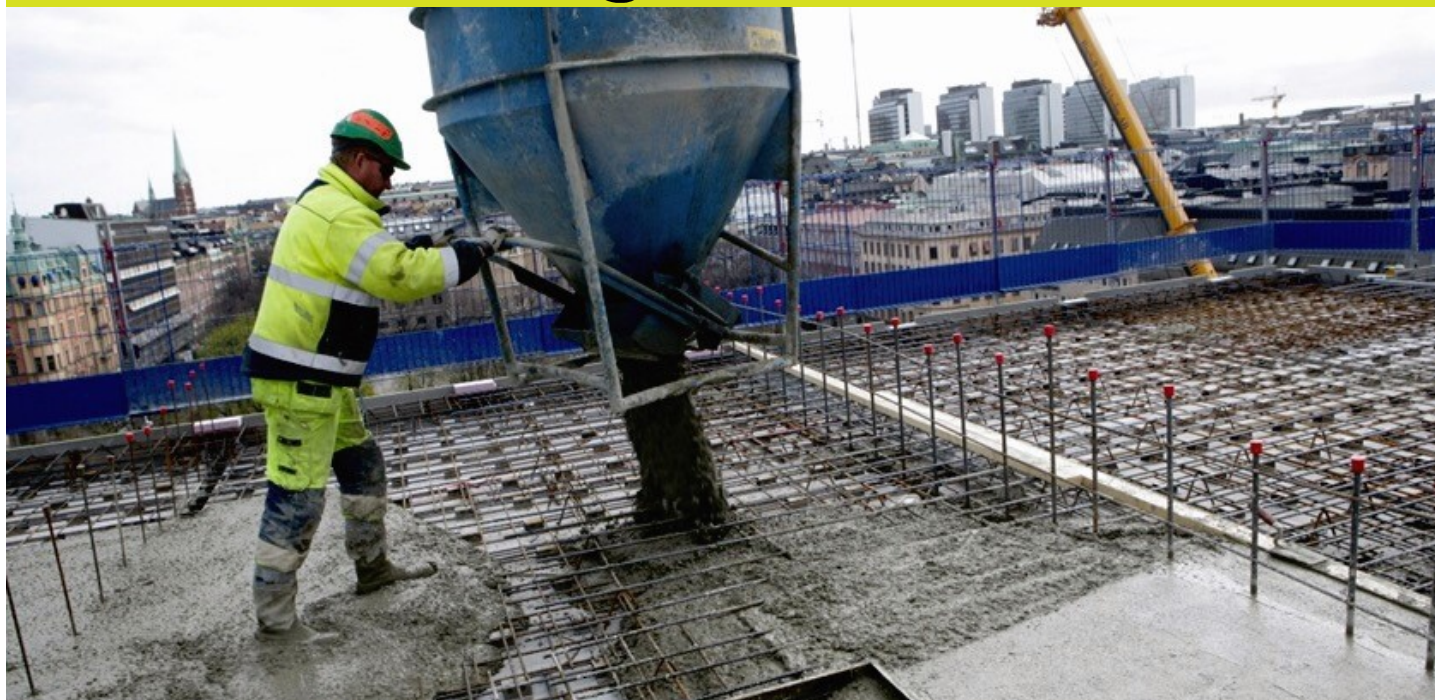


Självkompakterande Betong (SKB)



Självkompakterande betong är framtiden

Självkompakterande betong (SKB) flyter ut i gjutformen utan att den behöver vibreras. Traditionell betong kräver en vibreringsinsats för att få betongen att omsluta armering och fylla ut formen. Med användande av SKB förkortas gjuttiden vilket kan möjliggöra en lägre totalkostnad. Dessutom förbättras arbetsmiljön avsevärt när det tunga vibreringsmomentet kan utelämnas.

Stora arbetsmiljövinster med SKB

Genom att vibrering kan undvikas så förbättras arbetsmiljön markant för betongarbetarna. Risken för hand- och armrelaterade arbetsskador, så kallade vita fingrar, minskar. Och bullernivån minskar både för dem som arbetar direkt med betongen men också för dem som befinner sig i anslutning till en betonggjutning.

Fördelar med SKB

- Förkortad gjuttid
- Färre mantimmar
- Lägre totalkostnad
- Bättre arbetsmiljö
- Mindre risk för arbetsskador
- Inget buller