

SKANSKA

HYLLIE

TERRASS

Stort intryck, litet avtryck



Välkommen till Hyllie Terrass

Hyllie Terrass är kontoret för dig som vill göra ett stort intryck, men lämna ett litet avtryck. Här minskar ditt företag sitt klimatavtryck i flexibla och effektiva lokaler, som är hållbara både ur ett miljömässigt och hälsomässigt perspektiv.



SKANSKA

HYLLIE
TERRASS

Hållbara Hyllie

- Öresundsregionens mest hållbara stadsdel
- Bostäder och arbetsplatser
- Hotell, arena och mässanläggning
- Köpcentrum, restauranger och caféer
- Gym, badhus och idrottshall
- Grönska, parker och rekreationsområde





Cykla till Malmö C
eller havet på 20 min



Bilpooler och
laddningsstationer



Busshållplatser för stads-
och regionbussar 2 min bort



Tågstation 2 min bort, res till Malmö C
på 6 min, Köpenhamn på 30 min



SKANSKA

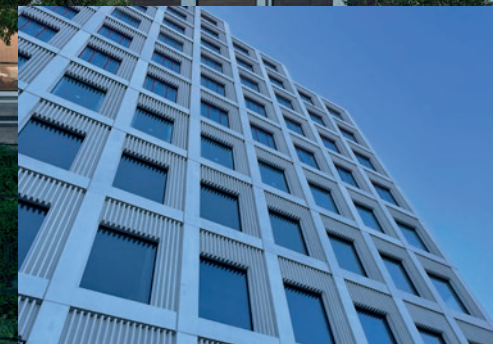
Kontoret med hållbar utsikt

- Klimatneutralt kontor – NollCO₂
- Hållbara lösningar – LEED Platinum
- Hälsosamma arbetsplatser – WELL
- Egen grön terrass
- 12 våningar
- 14 000 kvm
- Inflyttning våren 2023



Stort intryck, litet avtryck

- Hållbart, återbrukat och lokalt material
- Minimalistisk fasad
- Utmärkt skyltläge
- Terrasser mot söder
- Designat av Cobe Arkitekter



NoIICO₂ i Hyllie Terrass

- Klimatförbättrad betong
- Återbrukat konstruktionsstål
- Solceller
- Fossilfri, grön byggarbetsplats
- Effektiv energiförbrukning genom samarbete med E.ON och Malmö stad
- Krav att leverantörer och underentreprenörer beräknar och redovisar klimatavtryck
- Gröna hyresavtal



Välkommen in!

- Inbjudande reception
- Gemensamt konferensrum för upp till 35 personer
- Bike-in cykelhotell med cykelservicestation
- Lånecyklar för ett hållbart och hälsosamt resande i tjänsten
- Dusch- och omklädningsrum med förvaringsskåp
- Restaurang med hållbart och hälsosamt koncept samt catering



Möbler av byggspill

Kan betongkärnor, använda regler och ratat läder förvandlas till tidlösa och funktionella möbler med hög designnivå?

Swedese, Louise Hederström Design och Skanska utforskar möjligheten att tillverka möbler av material som annars skulle ha slängts: byggavfall, spill från möbeltillverkning och sjuka almträd.

Möblerna placeras i det publika atriumet i Hyllie Terrass och består av bland annat av receptionsdisk, soffor, ståbord och barpallar.



Hälsocertifieras enligt WELL



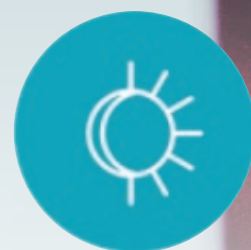
Luft
Bra ventilation
och luftfiltrering



Vatten
Tillgång till rent
dricksvatten



Kost
Tillgång till
hälsosam mat



Ljus
Kvalitativt och
funktionellt ljus



Rörelse
Främja rörelse och
bra ergonomi



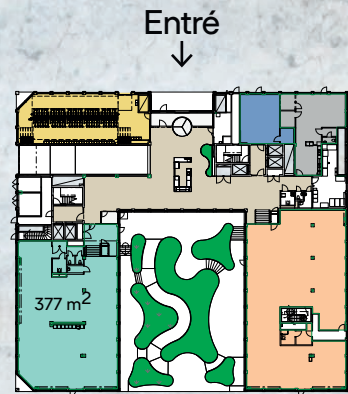
Komfort
Bra inomhusklimat



Sinne
Atmosfär som
stödjer välmående

Översikt våningsplan

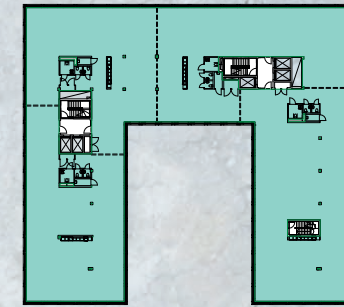
- Lediga lokaler
- Gemensamt konferensrum
- Cykelhotell
- Restaurang
- Uthyrt



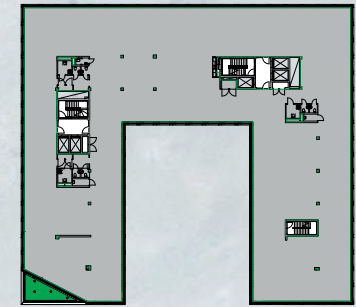
Plan 1: 935 m²



Plan 2: 681 m²



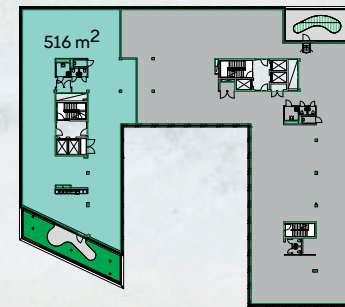
Plan 3: 1705 m²



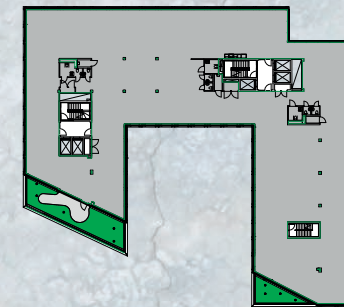
Plan 4: 1679 m²



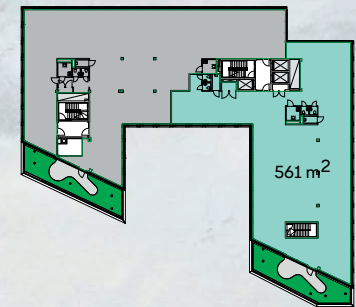
Plan 5: 1601 m²



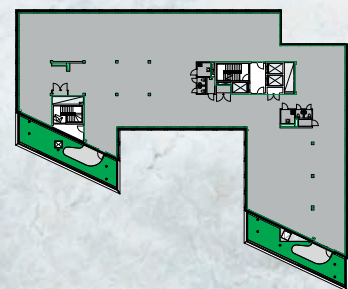
Plan 6: 1466 m²



Plan 7: 1360 m²



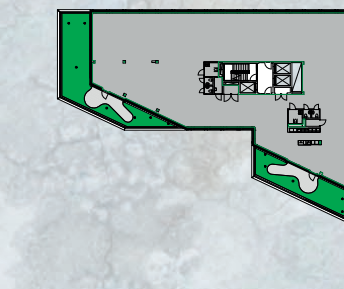
Plan 8: 1205 m²



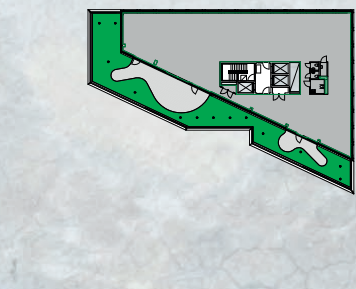
Plan 9: 1072 m²



Plan 10: 938 m²



Plan 11: 734 m²



Plan 12: 462 m²

Plan 2

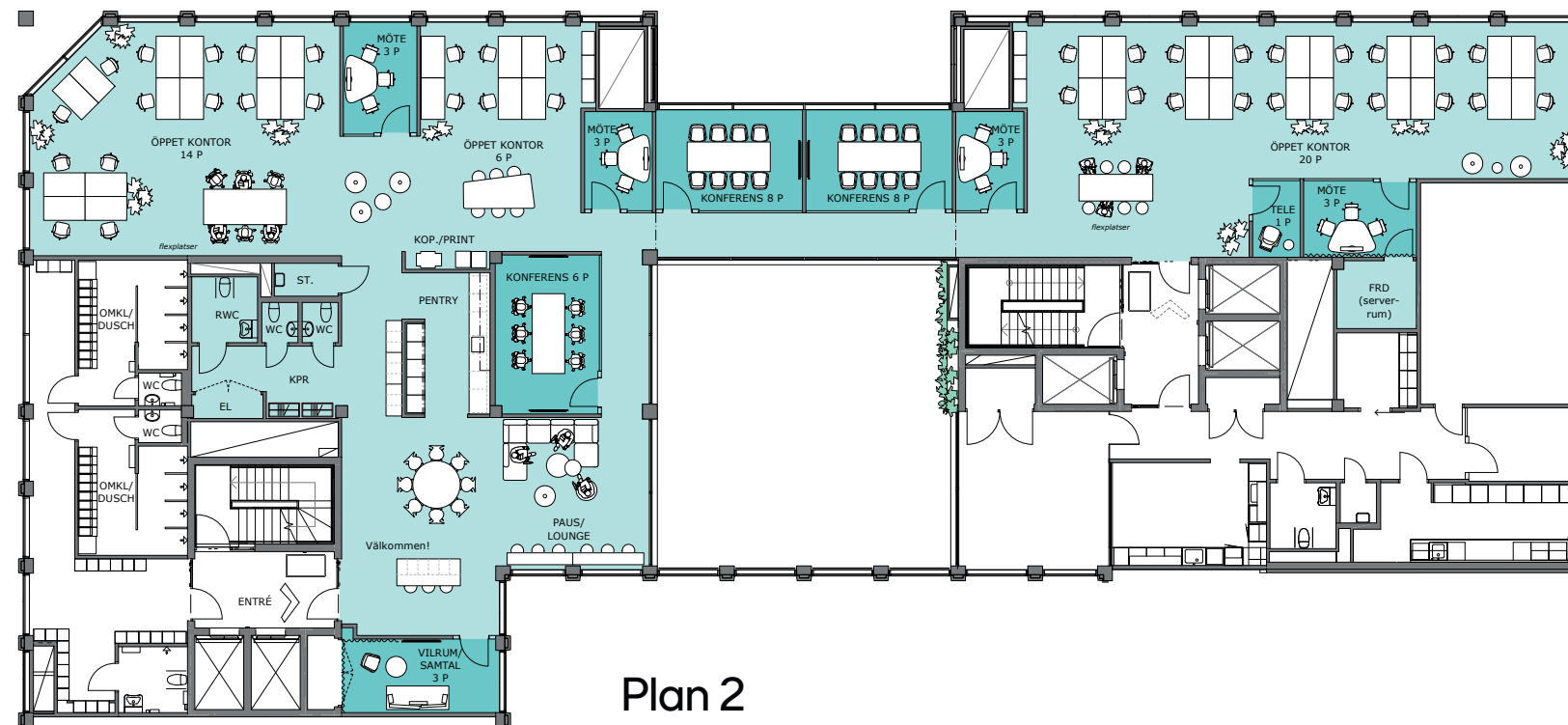
523 m² med utsikt över entréplan, atrium och den gröna innergården



Inspirationsbild entréplan och plan 2

Plan 2 Planlösning

- Arbetsplatser för cirka 40 personer
- Nära kontakt med entréplan, atrium och den gröna innergården
- Inredning med grafisk karaktär
- Flexibla ytor och miljöer
- Hållbart för individ, företag och klimat



Plan 2
523 m²



Plan 2

Grafisk palett

- Elegant inredning i monokroma färger och tydliga kontraster
- Hamoniserar med entréplan och atrium



Matta i kulören Oyster. Svarta köksluckor, vitt kakel och ljus marmorfärgad bänkskiva.

En grafisk inredning med tydliga kontraster och monokroma färger ger en elegans som utstrålar exklusivitet.

Karin S, inredningsarkitekt

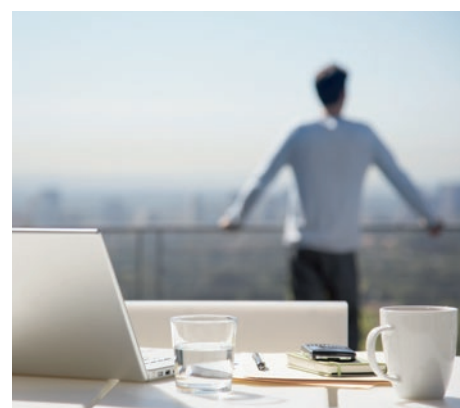


Plan 6

516 m² med inredning
i naturliga toner och
egen grönskande terrass

Plan 6 Planlösning

- Arbetsplatser för cirka 36 personer
- Egen terrass
- Inredning i naturliga toner
- Skräddarsydda lösningar
- Flexibla ytor och miljöer
- Hållbart för individ, företag och klimat



Plan 6
516 m²

Plan 6

Naturnära palett

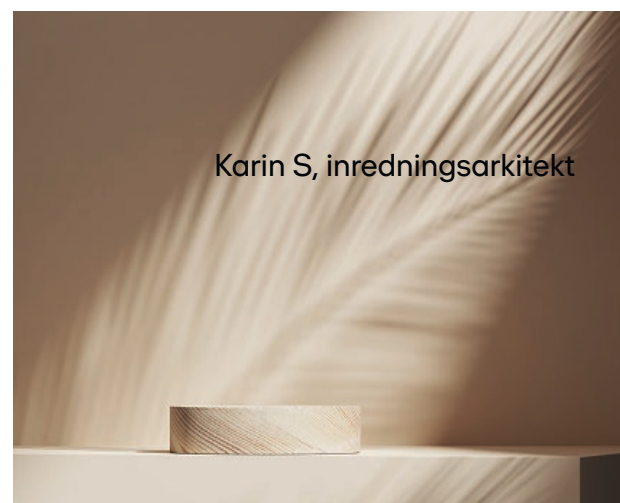
- Naturliga färger och harmonisk design
- Avkopplande atmosfär med ljusa toner
- Dagsljus från stora fönsterpartier
- Känsla av rymd och lugn

Den naturnära paletten i harmoni med de stora fönsterpartierna, bidrar till en rogivande atmosfär med wow-känsla.

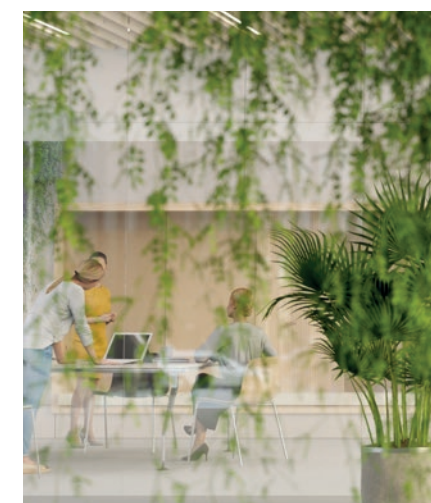
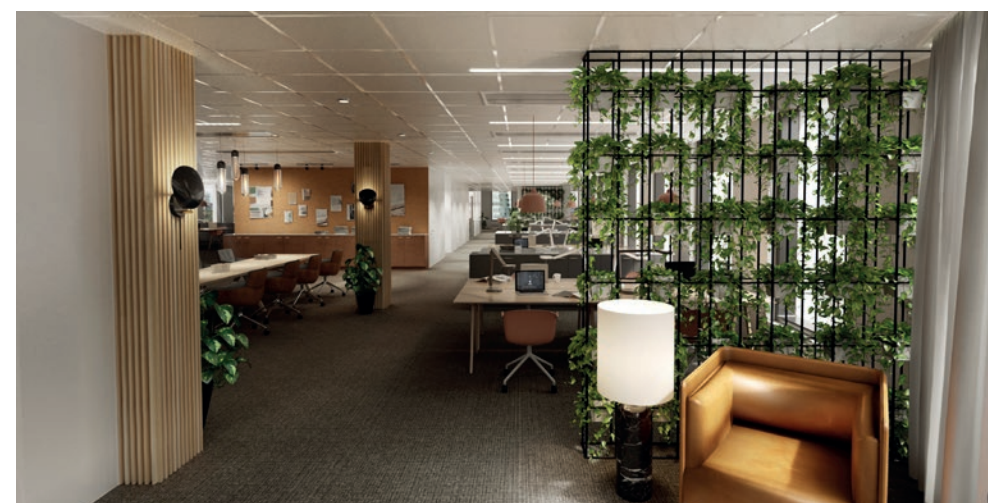
Karin S, inredningsarkitekt



Matta i kulören Oyster. Köksluckor i trä, vitt kakel och ljust betongfärgad bänkskiva.



Karin S, inredningsarkitekt



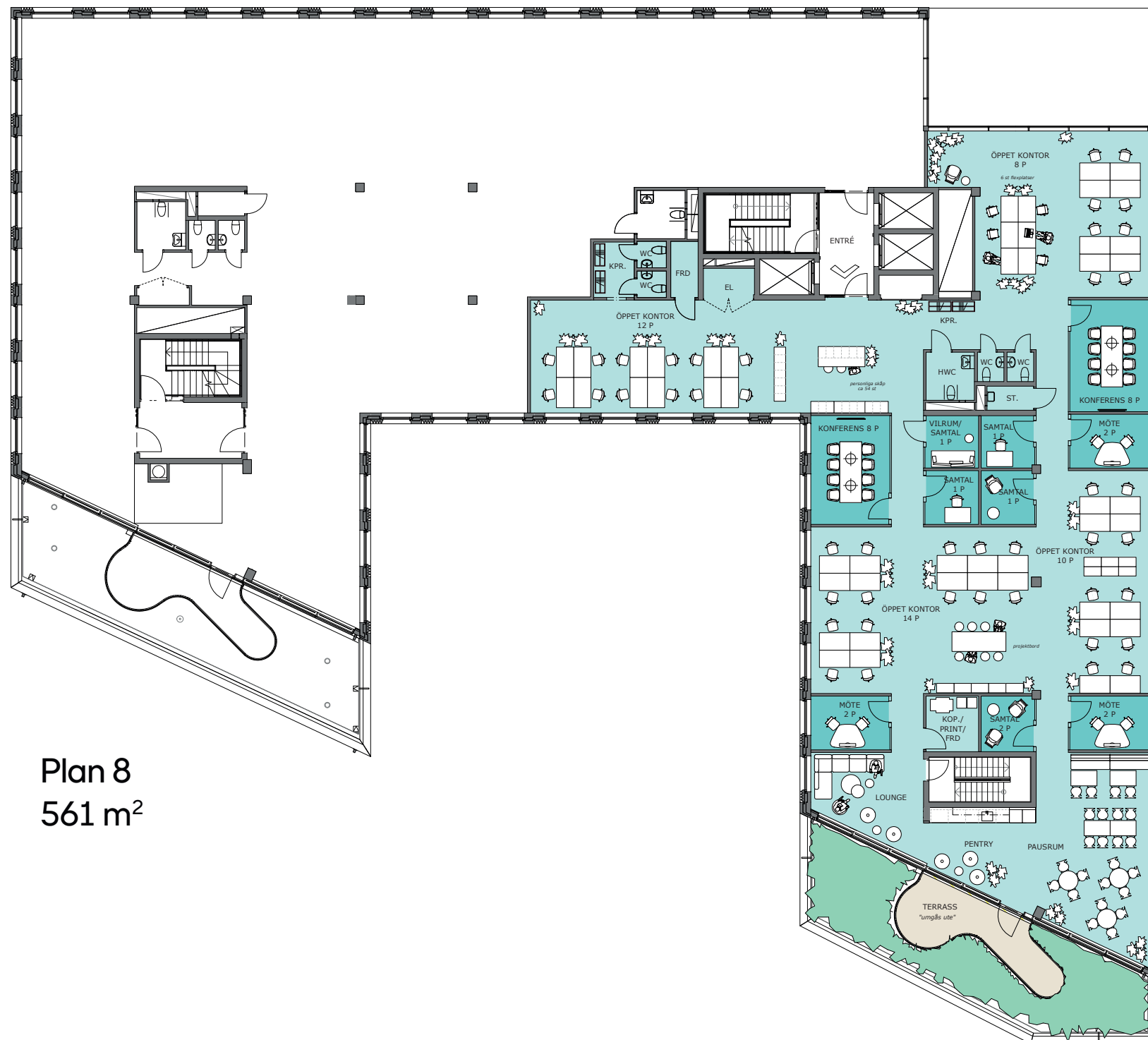
Plan 8

561 m² med egen
terrass och fantastisk
utsikt

Plan 8

Exempel planlösning

- Arbetsplatser för cirka 44 personer
- Egen terrass
- Inredning i naturliga toner
- Flexibla ytor och miljöer
- Hållbart för individ, företag och klimat



Plan 8
561 m²

Plan 8

Grafisk palett

- Grafisk palett
- Elegant inredning i monokroma färger och tydliga kontraster



Matta i kulören Oyster. Svarta köksluckor, vitt kakel och ljus marmorfärgad bänkskiva.

En grafisk inredning med tydliga kontraster och monokroma färger ger en elegans som utstrålar exklusivitet.

Karin S, inredningsarkitekt



Vill du veta mer om Hyllie Terrass?



Sandra Nilsson

+46 73 303 61 81
sandra.nilsson@skanska.se



Jessica Andersson

+46 73 410 14 86
jessica.andersson@skanska.se

skanska.se/hyllieterrass

