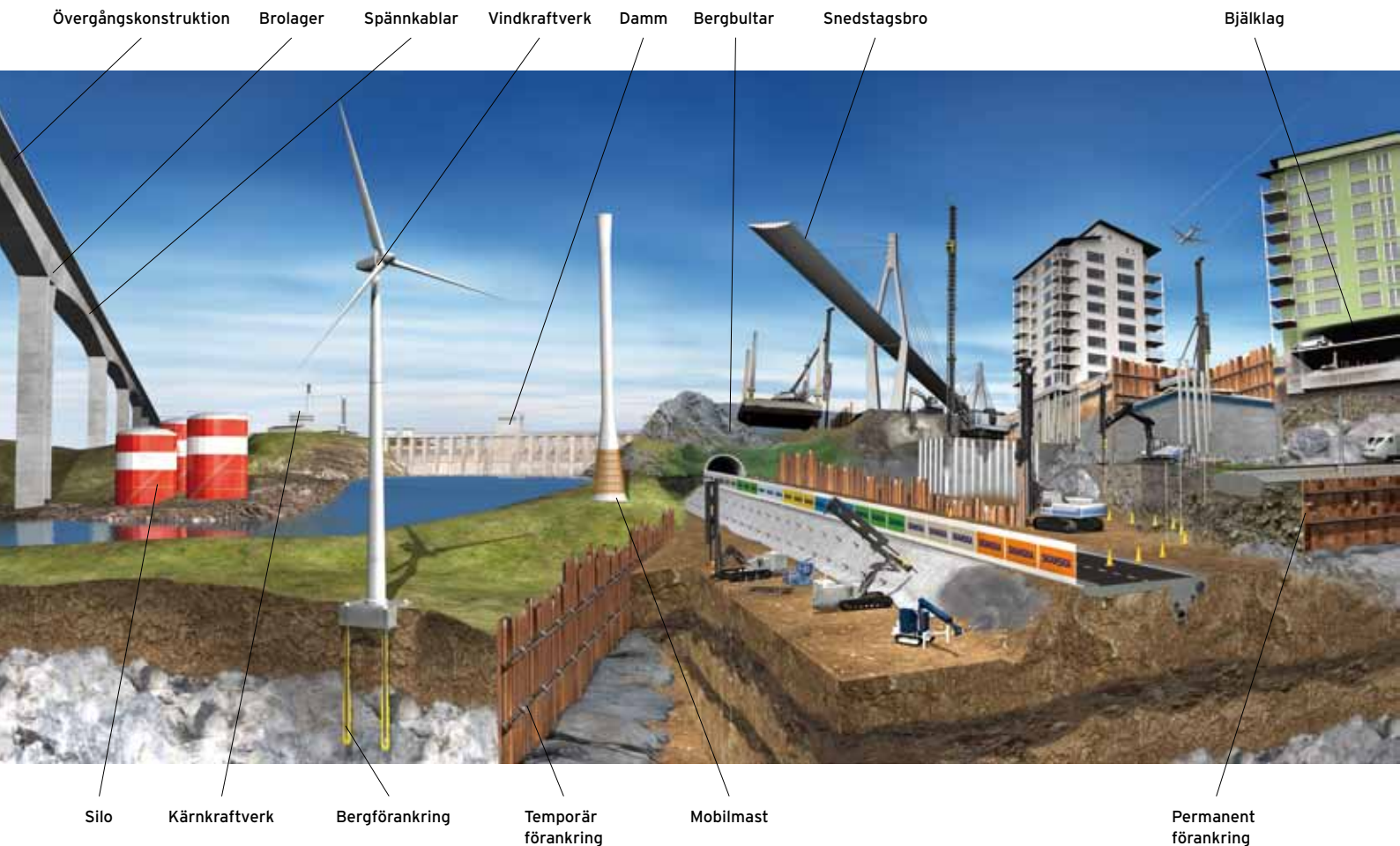




Spännstång GWS



Spännstång GWS

Stångsystem är idag ett mycket välkänt och beprövat spännsystem världen över. Systemet består av höghållfasta kalldragna stänger som spänns med hydrauliska domkrafter och förankras med muttrar. Systemet används både för permanent och temporärt bruk.

Spännstängerna finns i två utföranden, släta stänger med rullvalsade gängor och helgängade stänger med grov kamgänga. Stänger kan också levereras sprutförzinkade eller målade.

SPÄNNSTÅL

Stängernas kvalitet framgår av tabellerna på sidan 3. Stängerna lagerförs i 12,0 m längder för alla dimensioner. Upp till 18 m kan levereras efter beställning.

Spännstål skall behandlas med stor försiktighet. Vid skador på ytan skall stålet inte användas som spännstål. Skadade gängor får inte repareras på arbetsplatsen och sedan användas som spännstål.

Spännstål tål normalt inte svetsning. Svetsstänk kan ödelägga stålets struktur med brott som konsekvens. Svetsbart stål finns dock för stänger med dimension 15 och 20 mm, som framgår av tabellen på sid 3.

Tekniska data för stänger

Helgängade stänger

Dimensioner i blå färg = lagervara

Dim \emptyset mm	Stålkvalitet N/mm ²	Art kod	Nom area mm ²	Vikt kg/m	\emptyset över kammar mm	Sträcklast kN	Brottlast kN	Svetsbar	Gängans stigning mm
15	900/1100	15FA	177	1,5	17	159	195	ja*	10
20	900/1100	20F	314	2,6	23	283	345	ja*	10
26,5	950/1050	26WR	551	4,5	31	523	579	nej	13
32	950/1050	32WR	804	6,5	37	764	844	nej	16
36	950/1050	36WR	1018	8,3	42	967	1069	nej	18
40	950/1050	40WR	1257	10,2	46	1194	1320	nej	20
47	950/1050	47WR	1735	14,1	53	1648	1822	nej	21

* Vid svetsning kan lastkapacitet minska beroende på hur svetsningen är utförd.

Dim \emptyset mm	Stålkvalitet N/mm ²	Art kod	Nom area mm ²	Vikt kg/m	\emptyset över kammar mm	Sträcklast kN	Brottlast kN	Svetsbar	Gängans stigning mm
32	950/1050	32WS	804	6,3	33	734	844	nej	33x3
36	1080/1230	36WS	1018	8,0	37	967	1069	nej	37x3

Släta stänger

Tabellerna visar vårt standardsortiment, vid behov av andra dimensioner var vänlig och kontakta oss.

www.spannarmering.com

Tekniska data för förankringar och skarvar

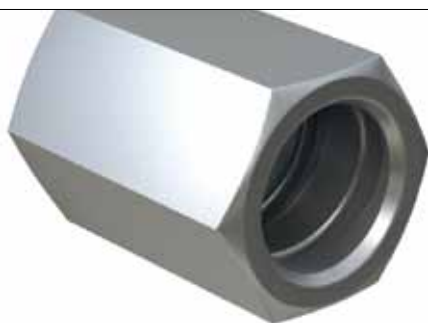
Förankringar och skarvkopplingar

Stängsystem erbjuder flera förankrings- och skarvtyper för stor flexibilitet.

Förankring och skarvar är starkare än motsvarande stång.

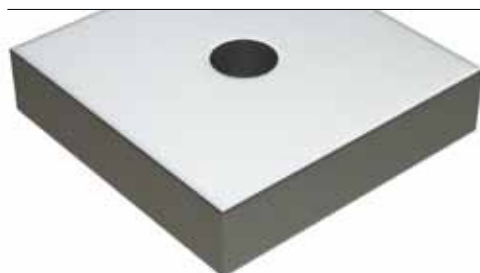
Alla dimensioner i mm om inte annat anges.

Sexkantmutter Art nr 2002



Typ art.kod	Vikt kg	Längd	Nyckelvidd	Material
15F	0,23	50	30	S 355J2
20F	0,57	60	36	S 355J2
26WR	0,75	80	46	S 355J2
32WR	1,20	90	55	S 355J2
36WR	1,65	110	60	S 355J2
40WR	2,05	120	70	S 355J2
47WR	3,80	140	80	S 355J2

Ankarplatta, kvadratisk med cylindriskt hål Art nr 2010

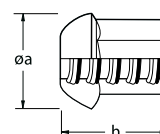


Typ art.kod	Vikt kg	Sidomått	Höjd	Hål \varnothing	Material
15F	0,8	75	20	19	S 235JR
20F	2,17	120	20	25	S 235JR
26WR	6,0	150	35	32	S 235JR
32WR	9,8	180	40	38	S 235JR
36WR	13,6	200	45	44	S 235JR
40WR	16,4	220	45	50	S 235JR
47WR	23,50	260	50	64	S 235JR

Kilmutter Art nr 2001



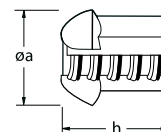
Typ art.kod	Vikt kg	$\varnothing a$	h	Nyckelvidd	Material
26WR	1,13	72	75	50	S 355J2
32WR	1,7	80	90	60	S 355J2
36WR	2,0	90	100	65	S 355J2
40WR	3,0	100	115	70	GS-34CrMo4
47WR	4,00	110	135	80	GS-34CrMo4
32WS	0,76	72	46	55	S 355J2
36WS	1,50	90	60	65	S 355J2



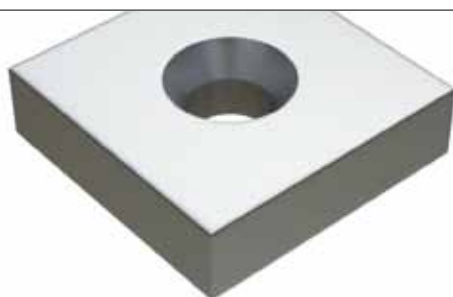
Kilmutter (för injektering)
Art nr 2099



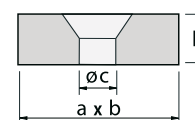
Typ art.kod	Vikt kg	Ø a	h	Nyckelvidd	Material
26WR	1,05	72	75	50	S 355J2
32WR	1,50	80	90	60	S 355J2
36WR	2,1	90	100	65	S 355J2
40WR	2,7	100	115	70	GS-34CrMo4
47WR	3,60	110	135	80	GS-34CrMo4
32WS	0,60	72	46	55	S 355J2
36WS	1,30	90	60	65	S 355J2



Ankarplatta, kvadratisk med koniskt hål
Art nr 2011



Typ art.kod	Vikt kg	Ø a	h	Ø c	Material
26WR	5,6	150	35	39	S 235JR
32WR	9,3	180	40	45	S 235JR
36WR	12,95	200	45	49	S 235JR
40WR	15,6	220	45	54	S 235JR
47WR	24,53	260	50	64	S 235JR
32WS	7,5	180	40	45	S 235JR
36WS	10,9	200	45	49	S 235JR

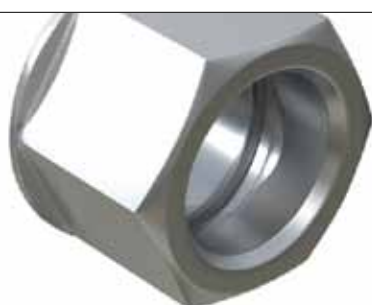


Skarvmuff
Art nr 3003



Typ art.kod	Vikt kg	Ø utvändigt	Längd	Material
15F	0,4	30	100	GS-34CrMo4
26WR	1,82	50	170	GS-34CrMo4
32WR	3,05	60	200	GS-34CrMo4
36WR	4,2	68	210	GS-34CrMo4
40WR	4,85	70	245	20MnV6
47WR	9,7	89	280	GS-34CrMo4
32WS	1,7	60	110	GS-34CrMo4
36WS	4,0	68	160	GS-34CrMo4


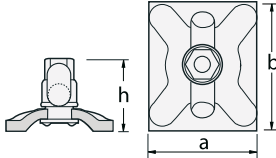
Kontermutter
Art nr 5005




Typ art.kod	Vikt kg	Längd	Nyckelvidd	Material
15F	0,1	25	30	S 355J2
26WR	0,1	22	36	S 355J2
32WR	0,11	22	41	S 355J2
36WR	0,15	25	46	S 355J2
40WR	0,16	25	50	S 355J2
47WR	0,30	30	60	S 355J2

Detaljer till Formstag

Till stång Ø15,0 mm. Nedanstående artiklar är lagervara.
Flera typer kan levereras.

Formplatta Art nr 15F 1020	Vikt kg	Dimension	Plättjocklek	Brukslast	
	1,40	a120 b120 h70	10	90kN	

Vingmutter Art nr 15F 2071	Vikt kg	Höjd	Nyckelvidd	Brukslast	
	0,30	55	27	90kN	

Skarvmuff med vattenspärr Art nr 3093	Vikt kg	Längd mm	Plattdiameter	Brukslast	
	0,55	110	30	90kN	

Stål - Plast kona
Art nr 15F 3037



Vikt kg	Ø1	Ø2	Längd	Nyckelvidd	Btg täcksnitt
0,55	40	60	100	27	50

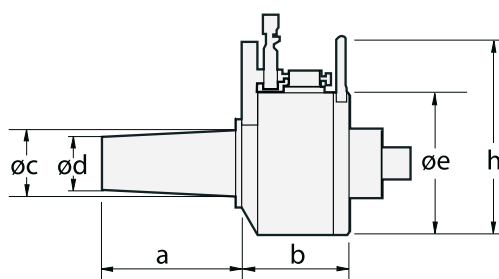
Expander
Art nr 15F 2128/2135



	Vikt kg	Ø	Längd	Borrhål Ø	Brottlast, kN	Brukslast, kN
2128	0,20	31	95	32-34	190	90
2135	0,35	34	125	35-37	190	90

Tekniska data för övriga tillbehör

Domkrafter
Domkrafternas dimensioner



	Mp 67 (stäng Ø 26,5 och 32,0)	Mp 110 (stäng Ø 36,0 och 40,0)
a	220	275
b	289	219
Ø c	125	125
Ø d	125	120
Ø e	200	267
h	322	375
Kolvarea, cm ²	111,6	235,6
Kapacitet kN	670	1100

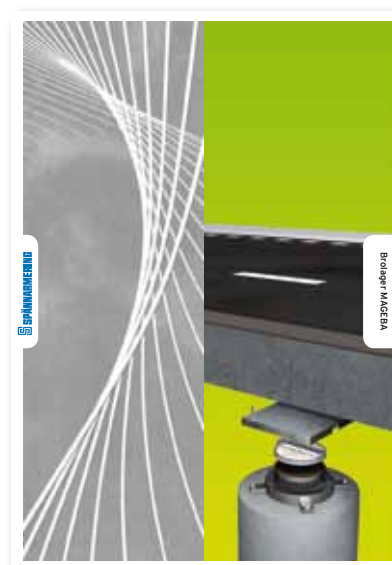
Spännarmering sortiment



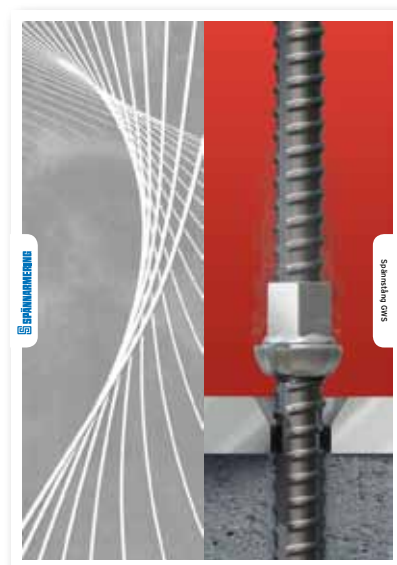
Bergförankring, VSL Linsystem



Bergförankring, stängsystem



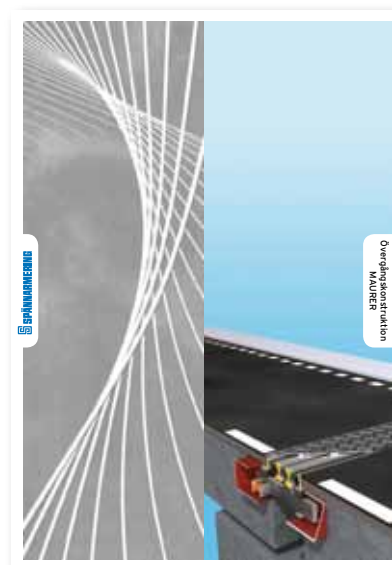
Brolager MAGEBA



Spännstång GWS



Armeringsstång VGA



Övergångskonstruktion MAURER

För mer information om våra produkter och tjänster,
se våra kontakter på vår hemsida:
www.spannarmering.com

Internordisk Spännarmering AB

Industrivägen 6-8 137 37 Västerhaninge
www.spannarmering.com