

SKANSKA

Bättre → skola

Hur utvecklar
vi smartare
hållbara skolor
tillsammans?

Sveriges kommuner är i stort behov av nya skolor och förskolor – närmare 1 500 de närmaste åtta till tio åren.

Om vi tillsammans kartlägger din kommuns behov och platsens utmaningar kan vi arbeta så att varje investerad krona används så klokt som möjligt. Möjligheterna att bygga den bästa skolan ökar och ger kommunen ytterligare mervärden och skapar samhällsnytta. Det är så vi bygger ett **bättre** samhälle!



Kontakta gärna din lokala kontaktperson på Skanska eller mig, för dialog om hur vi skapar bättre skolor tillsammans.

Kontakta Ulf Tunemar
Affärsutvecklare
ulf.tunemar@skanska.se

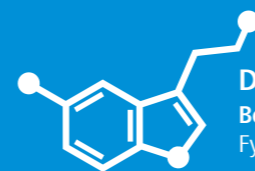
Hur skapar vi skolmiljöer som får alla barn att blomma?

Idag vet vi att vi kan få nya hjärnceller hela livet ut, vilket innebär mycket för inläringen. Tillsammans kan vi utveckla smarta skolor som skapar lust till lärande.

Ulrika Ahlqvist, grundare av företaget Hjärnberikad och före detta lärare, jämför lärandet med en blomma.

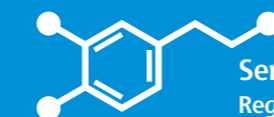
– När en blomma inte blommar så försöker vi ju inte ändra den utan ser till att den får bättre förutsättningar, som rätt jord. Varför tänker vi inte likadant när det gäller barn och lärande?

Hjärnans kemi är en viktig utgångspunkt när vi skapar attraktiva skolmiljöer



Dopamin

Belöningssystem och minne.
Fysisk aktivitet skapar dopamin
– bygg in rörelse i alla rum.

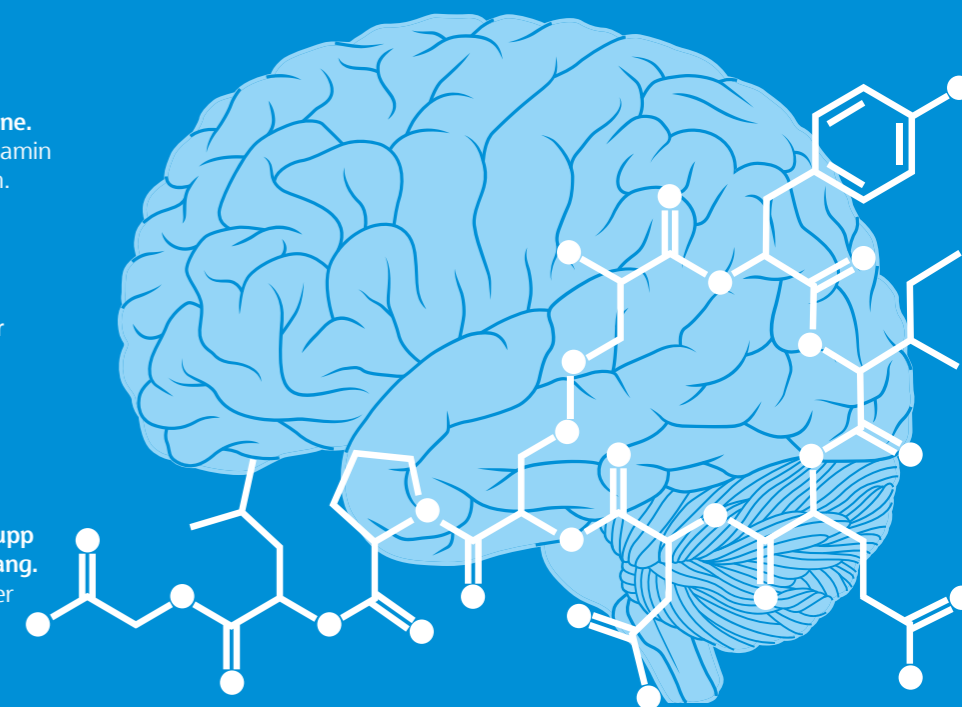


Serotonin

Reglerar humöret och vår koncentrationsförmåga.
Serotonin bildas i dagsljus
– ta vara på ljuset.

Oxytocin

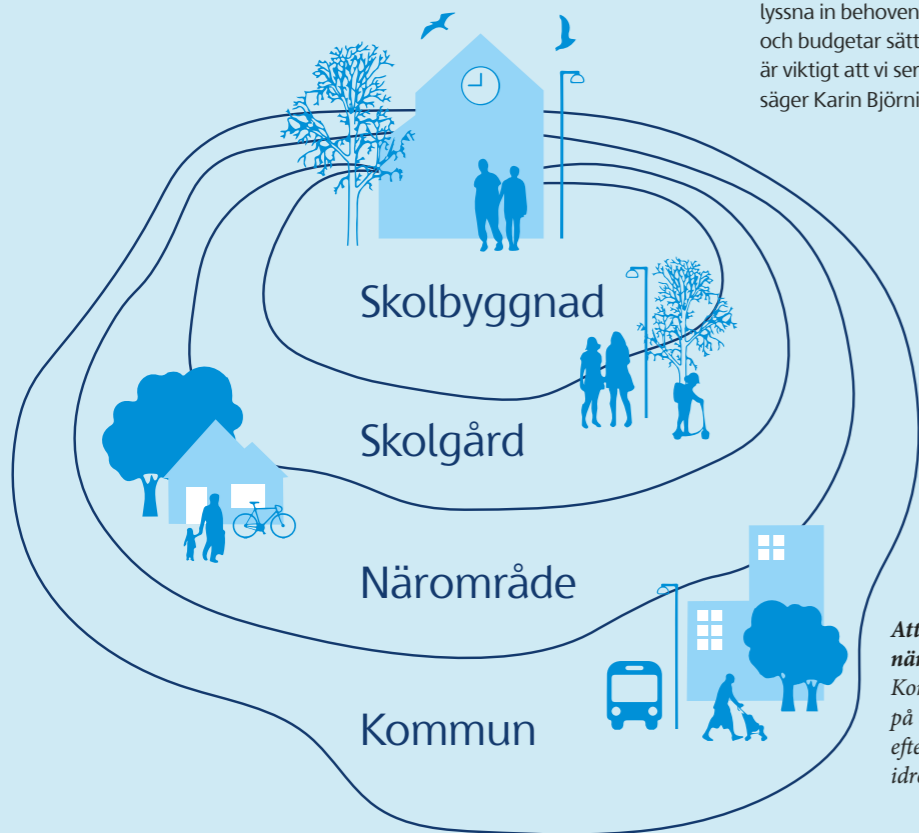
Ger lugn och ro, öppnar upp oss för sociala sammanhang.
Skapa miljöer som erbjuder värme och beröring.



Tillsammans blir vi starka

Vårt samarbete med arkitekter är oerhört viktigt för helheten – från tidig start till färdig skola. Arkitekterna har en viktig uppgift när det gäller hur vi får med naturen och det omgivande samhället, som bibliotek, idrottshallar och andra gemensamma möteslokaler, i utformningen av skolan.

– En tydlig vision bidrar till ett lyckat projekt. Det handlar om att lyssna in behoven och beskriva dem i ett koncept så att rätt beslut tas och budgetar sätts samt att entreprenörer kan jobba på rätt sätt. Det är viktigt att vi ser skolan både som en mötesplats och en katalysator, säger Karin Björning Engström, skolarkitekt på White Arkitekter.



Att skolan blir en naturlig del av närområdet gynnar hela kommunen. Kommunen har också en hel del att vinna på om lokalerna kan användas av andra efter skoltid, som exempelvis bibliotek, idrottshallar och möteslokaler.

För att få kunskap om vad som behövs för att utveckla den bästa skolan har vi ett nära samarbete med experter inom olika områden. Bland annat psykisk och fysisk hälsa samt hur rörelse och fysisk utformning av skolan påverkar inlärningen och skapar trygghet. Vi deltar också i olika nätverk för att utbyta erfarenheter.



iii Fredblad

En hjärnsmart skola



Halmstads kommun har valt att fokusera på hur en god hjärnhälsa kan påverka både dig som individ och samhället i stort. Vi är stolta över att få utveckla det nya Kattegattgymnasiet tillsammans med kommunen.

Tillsammans med företaget Hjärnberikad har Kattegattgymnasiet tagit fram ett utbildningsmaterial för eleverna om hur hjärnan fungerar. I de nya lokalerna kan man jobba ännu mer systematiskt med konceptet.

Frank Wedding är rektor på skolan:

– Den nya forskningen har slagit fast att hjärnan är plastisk och behöver stimulans och träning. Hela skolan ska vara bra för hjärnan, säger han och fortsätter:

– Skolans personal har varit med i planeringen av en ny skola redan innan upphandlingen. Skanska fick uppdraget och vi är väldigt nöjda med samarbetet med deras lokala personal. De förstår att det är viktigt att lyssna på oss som kan skola.

Gå in på skanska.se/skolor eller skanna QR-koden för mer intressant läsning om den hjärnsmarra skolan.

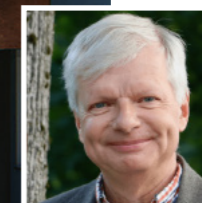


Bild: Fredblad Arkitekter.



Vi vinner alla på att **träffas tidigt**

De kommuner som lyckas bäst med sina skolprojekt är de som i ett så tidigt skede som möjligt bjuder in marknadens aktörer till dialog. Det vet vi av erfarenhet. När vi träffas alla tillsammans – huvudmän, aktörer inom byggbranschen, de som förvaltar skolhusen, rektorer och lärare – och delar med oss av vår kunskap och kompetens får vi det absolut bästa slutresultatet.

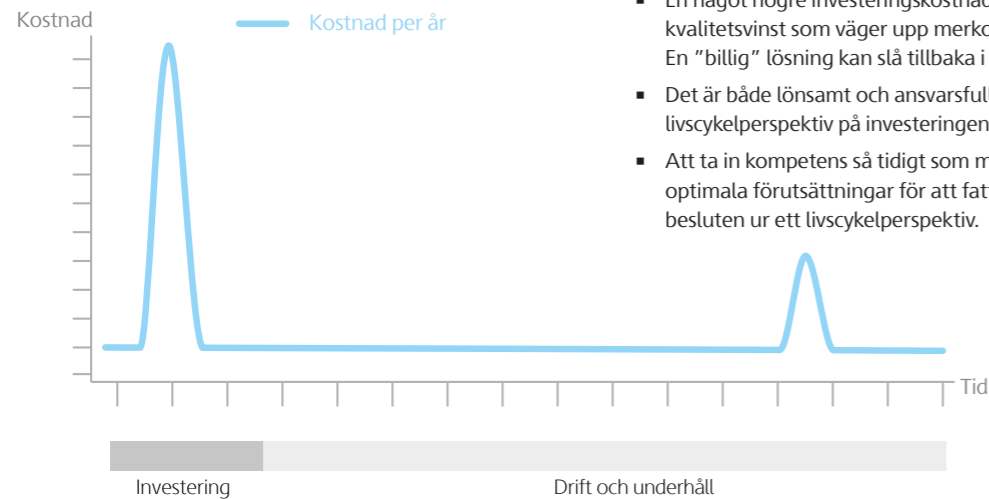


Tänk livscykel istället för investering

Att etablera skolor är bland de största investeringar som kommuner gör. Lika viktigt som det är att ha en tidig dialog är tydlighet och transparens kring kostnader. Här har vi och andra leverantörer ett stort ansvar, eftersom detta kan vara avgörande för investeringsbeslutet.

Fördelar ur ett livscykelperspektiv:

- En något högre investeringskostnad kan ge en kvalitetsvinst som väger upp merkostnaden. En "billig" lösning kan slå tillbaka i framtiden.
- Det är både lönsamt och ansvarsfullt att ha ett livscykelperspektiv på investeringen i en ny skola.
- Att ta in kompetens så tidigt som möjligt ger optimala förutsättningar för att fatta de bästa besluten ur ett livscykelperspektiv.



Lyckade exempel där **dialog och samarbete** varit avgörande



Vallastadens skola

Vallastadens skola i Linköping

Vallastaden är en ny stadsdel väster om Linköping, och genomsyras av mångfald inom boende och byggande.

Här har vi utvecklat en grundskola utifrån krav på funktion och hållbarhet. Skolgården är stor med en bollplan, gott om lekredskap och en liten skog. Kraven på tillgänglighet och ljudnivåer är höga i en skola. I detta projekt fokuserade vi än mer på dessa områden eftersom det fanns en skola för barn med specialbehov i byggnaden. Skolan är utformad på ett inkluderande sätt efter ledorden "En skola att längta till".

Uppåkraskolan i Hjärup, Staffanstorps kommun

Hjärup var i behov av en ny, modern skola eftersom orten haft en stor inflyttning av barnfamiljer.

Lokaler som idrottshall, matsal, musiksalar, konferensrum och slöjdsal skulle vara uthyrningsbara. För att göra det enklare att hyra ut placerades dessa lokaler i nära anslutning till huvudentréerna. Skalskyddet anpassades och delades in i sektioner så att vissa delar alltid var larmade efter skoltid. Skolan utvecklades inom ramen för ett samverkansprojekt mellan Staffanstorps kommun, Skanska och Hemsö, som är specialiserade på ägande och förvaltning av samhällsfastigheter.

Tegnérskolan i Säffle

Säffle kommun ville samla ortens högstadieskolor under ett och samma tak. Skanska bjöds in tidigt, vilket gav positiva effekter.

Med god framförhållning kunde underbyggnaden fortsätta i befintliga lokaler under byggnationen, istället för att evakuera eleverna till baracker. Tack vare samverkansformen strategisk partnering har eleverna satts i främsta rummet under hela projektet. Resultatet: ändamålsanpassade lektionssalar, öppna studiemiljöer, förbättrade förvaringsmöjligheter och bättre sociala miljöer.

Dessa och fler exempel på skolprojekt hittar du på [skanska.se/skolor](https://www.skanska.se/skolor)

Låt **funktion** gå först vid upphandlingen

Att lägga ner lite mer arbete genom att på förhand definiera vad som är viktigt sparar tid i kommande steg i upphandlingen. En bra idé är att låta alla som är berörda av en ny skola vara med från början.

Tänk så här – ligger fokus på verksamheten eller bara på att det ska vara en byggnad som är lätt att underhålla? Ta gärna med barn och elever för att få med deras perspektiv.

Vad kan ni få hjälp med?

Vi på Skanska kan bidra med att kartlägga de lokala behoven tillsammans med er i ett mycket tidigt skede och se vilka samhällsutmaningarna är i respektive projekt. Upphandlingsdokumenten får ni gärna skicka till oss på remiss för att därefter ha möten och dialog.

– Fördelen med att upphandla "funktion" är ökad flexibilitet. De obligatoriska kraven man ställt i upphandlingsdokumentet får man inte ändra, men krav som funktion ger större möjlighet att förhandla och utrymme att ändra.

Erika Hanses
Kundenheten, Upphandlingsmyndigheten

Värt att veta om dialog i offentlig upphandling

Upphandlingsmyndigheten uppmanar till ökad dialog mellan upphandlande myndigheter och leverantörer. I nära samarbete med olika verksamheter och organisationer tar Upphandlingsmyndigheten fram praktiskt stöd för dialog.

Visste du till exempel att:

- Det är tillåtet att prata med leverantörer.
- Alla leverantörer måste inte bjudas in.
- Du får ha enskilda möten med leverantörer.
- Du får tala om när en upphandling ska annonseras.
- Du får svara på frågor om förfrågningsunderlaget.
- Det inte är belastande för leverantörer med dialog.



I Upphandlingsmyndighetens broschyrer "6 myter om dialog i offentlig upphandling" och "5 myter om funktionskrav i offentlig upphandling" får du bra tips och information. Gå in på upphandlingsmyndigheten.se eller skanna QR-koderna.

Tips!

Att tänka på tidigt vid planeringen av skolor

Konkretisera

- Tänk verksamhet i stället för byggnad
- Stanna inte vid behov – utveckla samhällsnytta

Tänk efter före

- Tydlig målbild
- Livscykelperspektiv
- Process
- Mötesplats

Sätt mål

- Observera
- Mät
- Följ upp
- Justera

Innovation

- Samla in tankar och idéer kring innovativa lösningar

Var en klok beställare

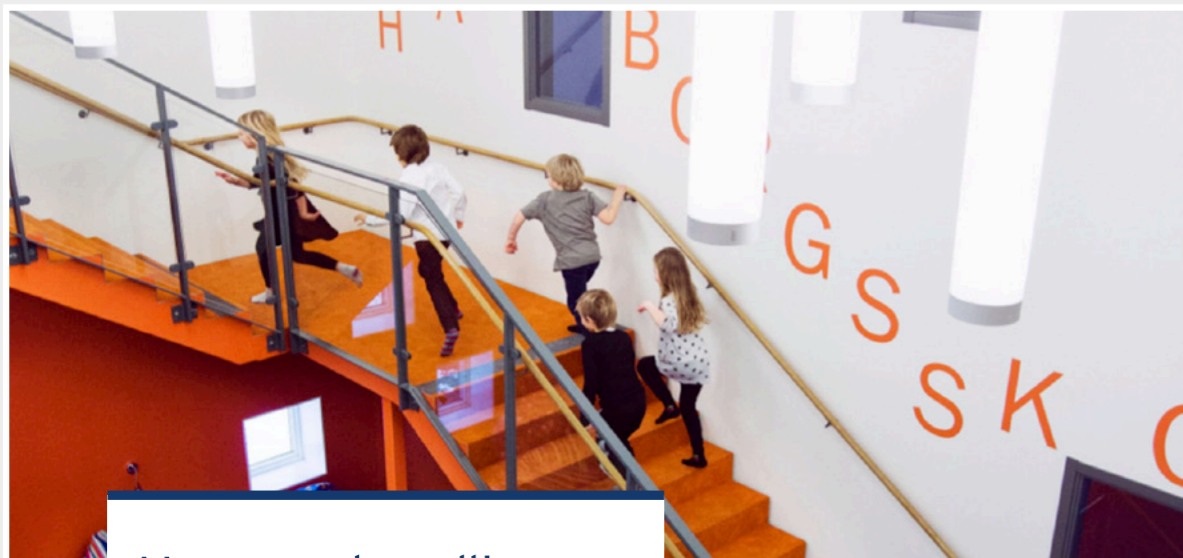
- Tillsammans gör vi ett bättre jobb
- Integrera hållbarhet
- Förankra skolprojektet i en strategi

Ta reda på de verkliga behoven

- För en dialog
- Gå i skolan
- 24/7

Den fysiska utformningen har stor inverkan på trygghet och hälsa samt skolans möjlighet att bli en flerfunktionell mötesplats.





Hyresupphandling – slipp binda kapital eller resurser

Har din kommun behov av att bygga skolor, men svårt att få loss kapital eller resurser för att genomföra projekten?

Med en hyresupphandling blir verksamheten hyresgäst, istället för fastighetsägare, i en skräddarsydd byggnad. Vi på Skanska har erfarenhet och ansvarar för projektet från idé till genomförande med fastighetsköp, finansiering, design och drift. Fördelarna med hyresupphandling är många, som exempelvis förutsägbara kostnader under avtalstiden och att förutsättningarna för utveckling och innovation är goda.

Du hittar mer information om fördelarna med hyresupphandling på skanska.se/hyresupphandling eller genom att skanna QR-koden.

– För mig som kommunråd är det viktigt att planera framåt och besluta utifrån ett helhetsperspektiv. De stora frågorna hänger alla ihop – bostäder, jobb, skolor och integration. Jag vill vara med och bidra till ett arbetssätt där vi jobbar tättare tillsammans inom kommunkoncernen men även har en starkare dialog mellan Halmstads kommun och externa viktiga parter. När det gäller utvecklingen av Kattegatt-gymnasiet arbetar vi på detta sätt, vilket hittills har gett fantastiska resultat.

Jenny Axelsson, kommunråd, Halmstads kommun.



Tänk på det här!

- **Bjud in marknadens kompetens tidigt**
Genom tidig dialog kan kommunen dra nytta av hela marknadens kompetens.
- **Planera för flexibla, trygga och hälsosamma skolmiljöer samt skapa samhällsnytta**
Kartlägg lokala behov och utmaningar så att varje investerad krona används så klokt som möjligt.
- **Ställ rätt krav, välj rätt upphandlingsform och följ upp**
Offentliga upphandlingar är ett bra verktyg för att göra samhället mer hållbart.



SKANSKA

Skanska Sverige AB
skanska.se/skolor

Vi berättar gärna mer!

Kontakta Ulf Tunemar
Affärsutvecklare
ulf.tunemar@skanska.se



Vill du ha denna
broschyr digitalt?
Skanna QR-koden.

Heimdal Videregående Skole. Foto: Skanska.